



Addendum au dossier d'enquête publique

Travaux
préliminaires de
l'installation ATEF



ADDENDUM AU DOSSIER OPI0 : DIFFUSION NORMALE / UNRESTRICTED	Décembre 2023	Page : 1
Volume 1	Travaux préliminaires de l'installation ATEF Addendum au Dossier de Demande d'Autorisation Environnementale- Bessines-sur-Gartempe (87)	



SOMMAIRE

1.	PREAMBULE	4
2.	PLATEFORME INDUSTRIELLE ORANO MED	5
3.	RAPPEL DU PROJET SOUMIS A ENQUETE PUBLIQUE.....	7
3.1.	Description du projet.....	7
3.2.	Emplacement de la Plateforme de production Orano Med Bessines	7
3.3.	Bâtiments de l'installation ATEF	8
3.4.	Chantier l'installation ATEF	9
3.5.	Demande d'autorisation environnementale	12
4.	PERIMETRE DES POINTS VISES A LA DEMANDE D'AUTORISATION ENVIRONNEMENTALE	13
4.1.	Demande de défrichage	13
4.2.	Demande de dérogation espèces et habitats protégés	14
4.2.1.	Zones humides.....	14
4.2.2.	Arbres à gîtes potentiels.....	15
4.3.	Récapitulatif des points visés par la demande d'autorisation environnementale	17
5.	DESCRIPTIONS DES OPERATIONS ANTICIPEES DEMANDEES	18
5.1.	Opération anticipée 1 : Connexion à la Zone d'Activité Occitania de l'installation ATEF	18
5.2.	Opération anticipée 2 : Réalisation de la voirie centrale de l'installation ATEF (nord-sud).....	19
5.3.	Opération anticipée 3 : Passages des réseaux des utilités.....	20
5.4.	Opération anticipée 4 : Installation de la base vie du chantier de l'installation ATEF	21
5.5.	Opération anticipée 5 : Création du bassin EP ATEF	22
6.	CONCLUSIONS	23



GLOSSAIRE

ATEF	Advanced Thorium Extraction Facility
ICPE	Installation Classée pour la Protection de l'Environnement
IOTA	Installations, Ouvrages, Travaux et Activités
LMT	Laboratoire Maurice Tubiana
SIB	Site Industriel de Bessines

FIGURES

Figure 1 : Localisation des installations de la Plateforme de production Orano Med Bessines.....	8
Figure 2 : Localisation de la plateforme de production Orano Med Bessines sur le SIB	8
Figure 3 : Bâtiments du projet ATEF	9
Figure 4 : Projection prévisionnelle du chantier du projet ATEF	10
Figure 5 : Description de la projection prévisionnel du chantier du projet ATEF	11
Figure 6 : Localisation des zones à défricher présentée au niveau parcellaire	13
Figure 7 : Superposition du périmètre de l'autorisation de défrichage avec le chantier du projet ATEF	14
Figure 8 : Localisation des zones du chantier (en rouge) soumises à l'autorisation de défrichage	14
Figure 9 : Localisation des zones humides (en bleu) identifiées sur la zone du projet d'installation ATEF	14
Figure 10 : Superposition du périmètre de l'autorisation de dérogation avec le chantier du projet ATEF	15
Figure 11 : Localisation des zones du chantier (en rouge) soumises à l'autorisation de dérogation.....	15
Figure 12 : Localisation des arbres à gites potentiels identifiés sur la zone du projet d'installation ATEF	16
Figure 13 : Localisation des arbres localisés sur le chantier (en rouge) soumis à l'autorisation de dérogation	17
Figure 14 : Localisation des arbres à gites potentiels, des zones humides et des zones de défrichage ...	17

TABLEAUX

Tableau 1 : Opération anticipée 1 - Connexion à la ZA Occitania	18
Tableau 2 : Opération anticipée 2 – Réalisation de la voirie centrale de l'installation ATEF (nord-sud)	19
Tableau 3 : Opération anticipée 3 – Passage des réseaux des utilités	20
Tableau 4 : Opération anticipée 4 – Installation de la base vie du chantier de l'installation ATEF	21
Tableau 5 : Opération anticipée 5 – Création du bassin EP ATEF	22

ANNEXE

Annexe A – Croquis plan coté du bassin EP ATEF

ADDENDUM AU DOSSIER OPI0 : DIFFUSION NORMALE / UNRESTRICTED	Décembre 2023	Page : 3
Volume 1	Travaux préliminaires de l'installation ATEF Addendum au Dossier de Demande d'Autorisation Environnementale- Bessines-sur-Gartempe (87)	



1. PREAMBULE

Le présent dossier est destiné à apporter des informations complémentaires relatives au projet de construction de l'installation ATEF, partie intégrante de la **Plateforme de production Orano Med Bessines**, soumise à une autorisation d'urbanisme au titre du Code de l'urbanisme et à une autorisation environnementale au titre du Code de l'environnement.

Le pétitionnaire souhaite porter à la connaissance du préfet et du public, de la demande motivée de démarrage de certains travaux préliminaires nécessaires au chantier de construction de l'installation ATEF de manière anticipée.

Conformément à la Loi n°2020-1525 du 7 décembre 2020 d'accélération et de simplification de l'action publique (ASAP), l'autorisation anticipée envisagée ne peut porter que sur des travaux portés à connaissance du public dont la réalisation ne nécessite pas l'obtention d'une décision prévue au I de l'article L.181-2 du code de l'environnement.

Ce dossier constitue à ce titre un additif au Dossier de Demande d'Autorisation Environnementale (DDAE).

ADDENDUM AU DOSSIER OPI0 : DIFFUSION NORMALE / UNRESTRICTED	Décembre 2023	Page : 4
Volume 1	Travaux préliminaires de l'installation ATEF Addendum au Dossier de Demande d'Autorisation Environnementale- Bessines-sur-Gartempe (87)	



2. PLATEFORME INDUSTRIELLE ORANO MED

Le développement de l'alphathérapie ciblée a longtemps été freiné par une disponibilité limitée d'émetteurs alpha remplissant les 3 critères suivants :

- un niveau de pureté en ligne avec les standards des radiopharmaceutiques,
- une capacité de production fiable permettant de répondre aux besoins mondiaux,
- un prix accessible.

Disposant d'une source unique au monde de matière première (le Thorium 232), Orano Med a développé un procédé chimique breveté permettant une production de plomb-212 à grande échelle et à un coût raisonnable.

Afin de pouvoir produire et distribuer ses médicaments marqués au plomb-212, Orano Med développe des installations uniques au monde :

- en France à Bessines-sur-Gartempe dans la Haute-Vienne,
 - le Laboratoire Maurice Tubiana (LMT) produit les précurseurs du plomb-212 (Radium 228 et Thorium 228) pour la fabrication des doses de plomb-212 pour la recherche préclinique et les essais cliniques,
 - l'installation Advanced Thorium Extraction Facility (ATEF) qui a vocation à produire les précurseurs du plomb-212 dans une dimension industrielle pour répondre aux besoins à grande échelle des traitements de radiothérapie interne vectorisée produit par les ATLab dans le monde.
- en France et aux Etats Unis,
 - les Alpha Therapy Laboratory (ATLab) qui assureront la production des traitements de radiothérapie interne vectorisée et leur distribution dans les centres de lutte contre le cancer.

L'un des premiers ATLab au monde doit être mis en service en 2024 et sera alimenté dans un premier temps par le LMT, puis l'installation ATEF à l'horizon 2026-2027. En parallèle, le portefeuille de thérapies combinant le plomb-212 à différentes molécules biologiques ciblant des récepteurs ou des antigènes spécifiques de certains cancers ne cessent d'augmenter et les besoins pour assurer le passage de chacune des phases de développement (clinique, préclinique, commercialisation) nécessitent de manière croissante un nombre de doses.

Orano Med envisage donc de réaliser certaines étapes de préparation du chantier de l'installation ATEF en amont de l'obtention de la demande d'autorisation environnementale, afin que les premières expéditions de précurseurs du plomb-212 produits par l'installation ATEF soient concomitantes avec l'augmentation des besoins identifiés dans la phase de commercialisation.

La réalisation des opérations préparatoires permettra :

- d'optimiser 1 à 2 mois sur les 21 mois annoncés de construction de l'installation ATEF qui permettront une livraison avancée de l'installation,
- de répondre au plus tôt, au besoin croissant des ATLab, par une mise en service avancé en 2026 de l'installation ATEF,
- d'assurer la distribution des doses à un plus grand nombre de patients dans le monde vis-à-vis du calendrier prévisionnel de développement d'Orano Med.

ADDENDUM AU DOSSIER OPI0 : DIFFUSION NORMALE / UNRESTRICTED	Décembre 2023	Page : 5
Volume 1	Travaux préliminaires de l'installation ATEF Addendum au Dossier de Demande d'Autorisation Environnementale- Bessines-sur-Gartempe (87)	



Le pétitionnaire souhaite porter à la connaissance du préfet et du public, de la demande motivée de faire usage de la dérogation prévue à l'article L. 181-30 du code de l'Urbanisme afin de pouvoir réaliser des travaux préparatoires contribuant à optimiser le temps de démarrage du chantier de construction de l'installation ATEF, et in fine, avancer la date de mise en service de l'installation pour répondre au plus tôt au besoin des traitements de radiothérapie interne vectorisée.

ADDENDUM AU DOSSIER OPI0 : DIFFUSION NORMALE / UNRESTRICTED	Décembre 2023	Page : 6
Volume 1	Travaux préliminaires de l'installation ATEF Addendum au Dossier de Demande d'Autorisation Environnementale- Bessines-sur-Gartempe (87)	



3. RAPPEL DU PROJET SOUMIS A ENQUETE PUBLIQUE

3.1. Description du projet

La société Orano Med exploite sur la commune de Bessines-sur-Gartempe (87), au sein du Site Industriel de Bessines (SIB), le Laboratoire Maurice Tubiana (LMT) qui assure la production de générateurs chargés en radium 224 (^{224}Ra) ou en thorium 228 (^{228}Th). Ces générateurs permettent ensuite la production de plomb 212 (^{212}Pb), radionucléide utilisé actuellement pour des évaluations cliniques de traitements de certains cancers par radio-immunothérapie alpha.

Dans la perspective d'une utilisation clinique de ces traitements, Orano Med souhaite déployer une chaîne de production industrielle de radiopharmaceutiques à base de ^{212}Pb . Cette chaîne implique, en amont, une installation visant à la fabrication, à partir de stocks de nitrate de thorium dont le groupe Orano dispose, de ^{228}Th en solution ou de ^{228}Ra en solution ou sur résine, destinés à être expédiés vers des installations en aval réalisant l'extraction finale de ^{212}Pb et l'association de ce radionucléide aux vecteurs appropriés. Cette installation « amont » est dénommée projet ATEF pour « Advanced Thorium Extraction Facility », et localisée sur le SIB. D'ici à la mise en service de cette installation, le LMT devra être en capacité de produire les radionucléides nécessaires aux développements cliniques de thérapies au ^{212}Pb , ainsi qu'aux premières étapes de leur commercialisation.

La mise en œuvre d'un tel projet (dénommée dans la suite du document « projet **Plateforme de production Orano Med Bessines** ») est considérée comme une modification substantielle du LMT.

3.2. Emplacement de la Plateforme de production Orano Med Bessines

Le Site Industriel de Bessines (SIB), au sein duquel est situé le Laboratoire Maurice Tubiana (LMT) ainsi que le terrain visé par le projet ATEF, est situé dans la commune de Bessines-sur-Gartempe au Nord-Est du département de la Haute-Vienne (87), en région Nouvelle-Aquitaine et à environ 35 km au Nord de Limoges.

Il est implanté au Nord de la commune, sur le flanc Nord de la vallée de la Gartempe, entre la rivière La Gartempe au Sud, la route départementale D711 au Nord, l'autoroute A20 (reliant Paris à Toulouse) à l'Est et le lieu-dit de Lavaugrasse à l'Ouest.

ADDENDUM AU DOSSIER OPI0 : DIFFUSION NORMALE / UNRESTRICTED	Décembre 2023	Page : 7
Volume 1	Travaux préliminaires de l'installation ATEF Addendum au Dossier de Demande d'Autorisation Environnementale- Bessines-sur-Gartempe (87)	



Figure 1 : Localisation des installations de la Plateforme de production Orano Med Bessines

La figure suivante, présente la localisation des diverses installations du SIB ainsi que la position des installations composant la **Plateforme de production Orano Med Bessines**.

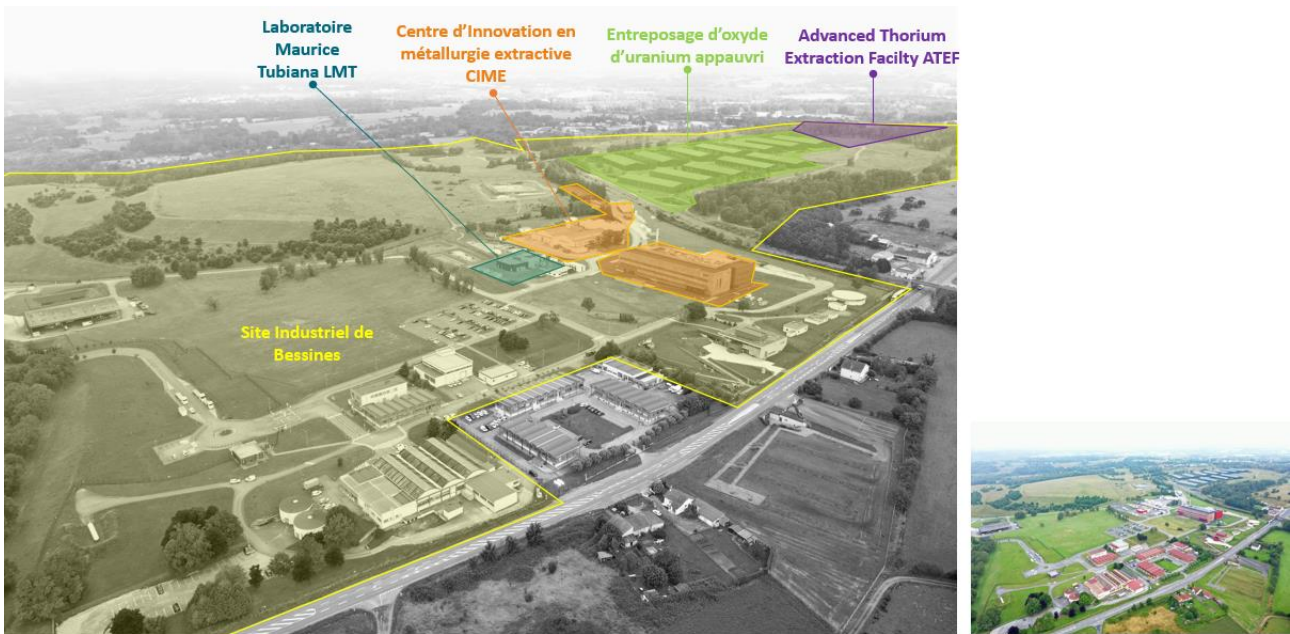


Figure 2 : Localisation de la plateforme de production Orano Med Bessines sur le SIB

3.3. Bâtiments de l'installation ATEF

<p>ADDENDUM AU DOSSIER OPI0 : DIFFUSION NORMALE / UNRESTRICTED</p>	<p>Décembre 2023</p>	<p>Page : 8</p>
<p>Volume 1</p>	<p>Travaux préliminaires de l'installation ATEF Addendum au Dossier de Demande d'Autorisation Environnementale- Bessines-sur-Gartempe (87)</p>	



La figure suivante présente le plan d'implantation de l'installation ATEF, avec les différents bâtiments prévus :

- Un bâtiment administratif ;
- Un bâtiment production ;
- Un bâtiment déchets.

Elle est implantée au Nord du SIB, au voisinage des bâtiments d'entreposage d'oxyde d'uranium appauvri (U3O8). Il est ainsi prévu que le bâtiment actuel de la Section Analyse du CIME (SAN), implanté à cet emplacement soit démoli.



Figure 3 : Bâtiments du projet ATEF

3.4. Chantier l'installation ATEF

Un chantier clos et indépendant pour la construction de l'installation ATEF sera mis en place conformément au décret n°94-1159 du 26 décembre 1994.

Le projet de construction nécessitera entre autres :

- La pose d'une clôture de chantier comportant 3 portails :
 - un portail d'accès principal pour l'ensemble des personnels du chantier et pour les livraisons. Ce portail sera orienté au Nord/Ouest vers le domaine public ;
 - un portail d'accès secondaire au chantier en complément du portail d'accès principal. Ce portail sera orienté au Nord, vers le domaine public, il pourrait être utilisé pour des besoins non identifiés à ce stade ;
 - un portail au sud, orienté vers l'intérieur du SIB, pouvant être mis en œuvre ponctuellement afin de conserver un accès de secours au SIB et de transférer les excédents des déblais de terrassement vers une zone d'accueil située sur le SIB.

ADDENDUM AU DOSSIER OPI0 : DIFFUSION NORMALE / UNRESTRICTED	Décembre 2023	Page : 9
Volume 1	Travaux préliminaires de l'installation ATEF Addendum au Dossier de Demande d'Autorisation Environnementale- Bessines-sur-Gartempe (87)	

- L'installation d'une base vie constituée de plusieurs bâtiments modulaires d'environ 350 m² de surface de plancher. Ses capacités d'accueil pourront évoluer au fur et à mesure de l'avancée du chantier ;
- Des aires d'entreposage de matériels, de déchets et de stationnement des véhicules et des engins ;
- Des raccordements aux réseaux d'électricité, d'eau potable et d'eaux usées conventionnelles à partir du domaine public au Nord et à l'ouest des limites de propriété du SIB, en totale indépendance vis-à-vis de la ZAC ;
- L'implantation de grues de construction.

Les dispositions décrites ci-dessus, régies par le décret n°94-1159 du 26 décembre 1994, ne concernent que le périmètre du chantier clos (soumis à un Plan Général de Coordination du Chantier (PGC) et à un Plan Particulier de Sécurité et de Protection de la Santé (PPSPS)), elles devront être complétées et des plans de prévention (pour les opérations en dehors du chantier clos et indépendant) qui, en complément, prescriront les dispositions applicables pour les déplacements entre le chantier clos et indépendant et le SIB

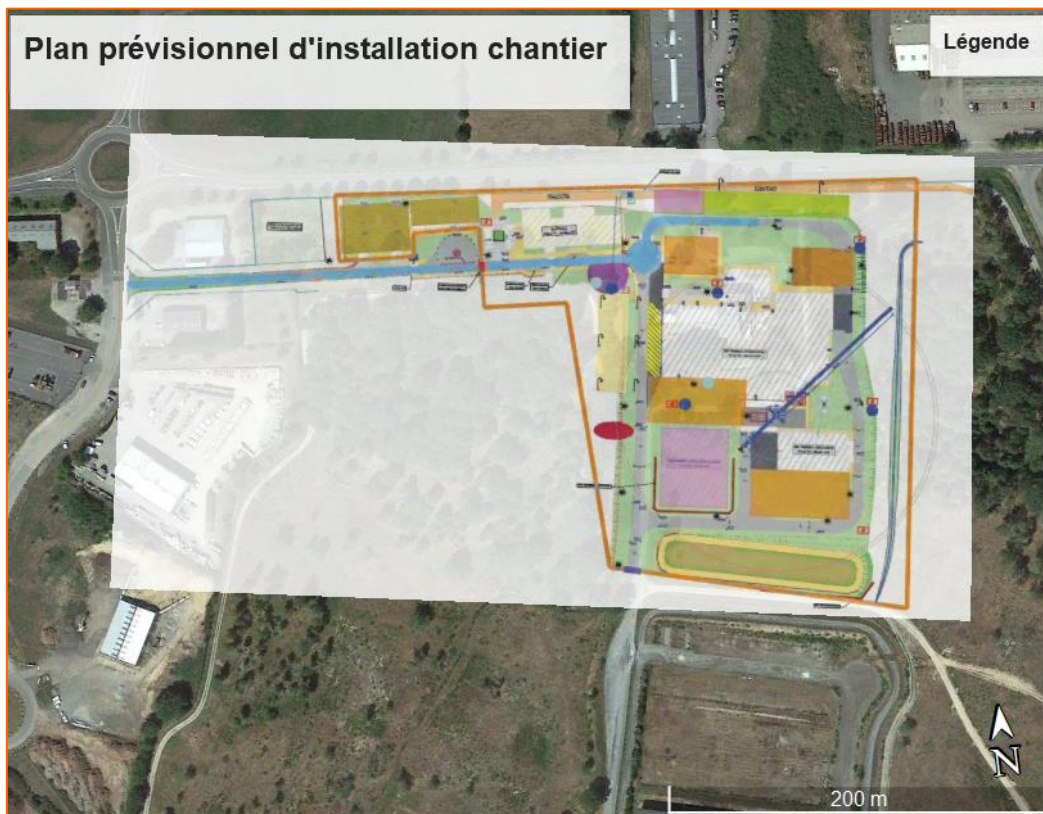


Figure 4 : Projection prévisionnelle du chantier du projet ATEF

ADDENDUM AU DOSSIER OPI0 : DIFFUSION NORMALE / UNRESTRICTED	Décembre 2023	Page : 10
Volume 1	Travaux préliminaires de l'installation ATEF Addendum au Dossier de Demande d'Autorisation Environnementale- Bessines-sur-Gartempe (87)	

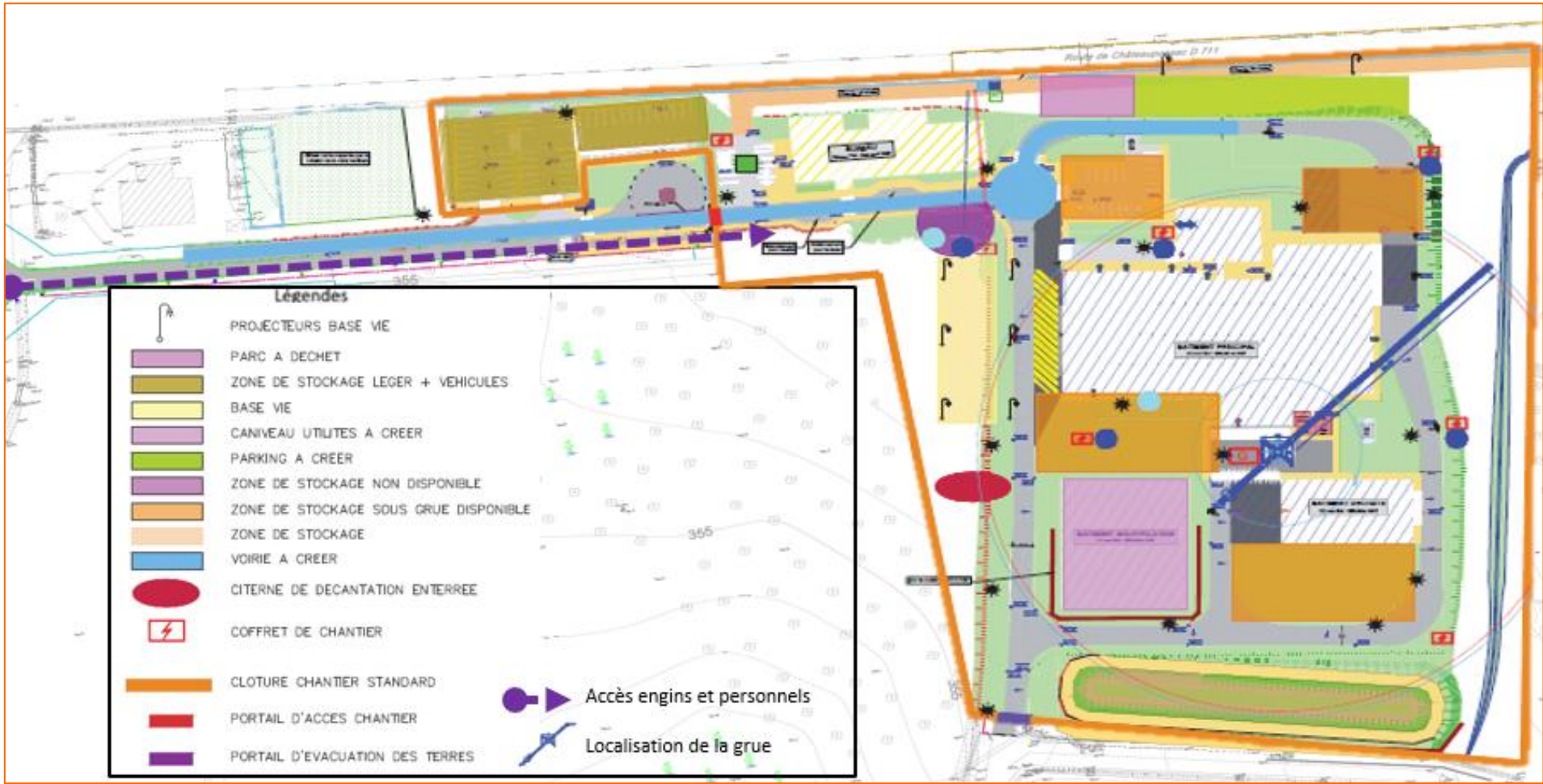


Figure 5 : Description de la projection prévisionnel du chantier du projet ATEF



3.5. Demande d'autorisation environnementale

Le projet **Plateforme de production Orano Med Bessines**, dont l'installation ATEF, est visé pour les points suivants portés à la connaissance du public dans le présent dossier sont :

- 1° : le projet est soumis à autorisation environnementale au titre des ICPE (rubriques 1716 et 2797) et des IOTA (2.1.5.0 et 3.3.1.0) ;
- 5° : des espèces protégées sont susceptibles d'être présentes sur les zones humides qui seront imperméabilisées par le projet ATEF. A ce titre, un dossier de demande de dérogation aux mesures de protection des espèces protégées et de leurs habitats pour les espèces inféodées aux zones humides est joint au DDAE. Ce dossier concerne aussi les arbres à gites potentiels qui seront abattus par le projet ATEF.
- 11° : le projet implique le défrichement d'un certain nombre de parcelles. A ce titre, un dossier de demande de défrichement est joint au DDAE.

ADDENDUM AU DOSSIER OPI0 : DIFFUSION NORMALE / UNRESTRICTED	Décembre 2023	Page : 12
Volume 1	Travaux préliminaires de l'installation ATEF Addendum au Dossier de Demande d'Autorisation Environnementale- Bessines-sur-Gartempe (87)	



4. PERIMETRE DES POINTS VISES A LA DEMANDE D'AUTORISATION ENVIRONNEMENTALE

4.1. Demande de défrichage

Le terrain visé par le projet fait l'objet du défrichage d'environ 2,8 ha sur une superficie totale d'environ 10,6 ha.



Figure 6 : Localisation des zones à défricher présentée au niveau parcellaire





Figure 7 : Superposition du périmètre de l'autorisation de défrichement avec le chantier du projet ATEF

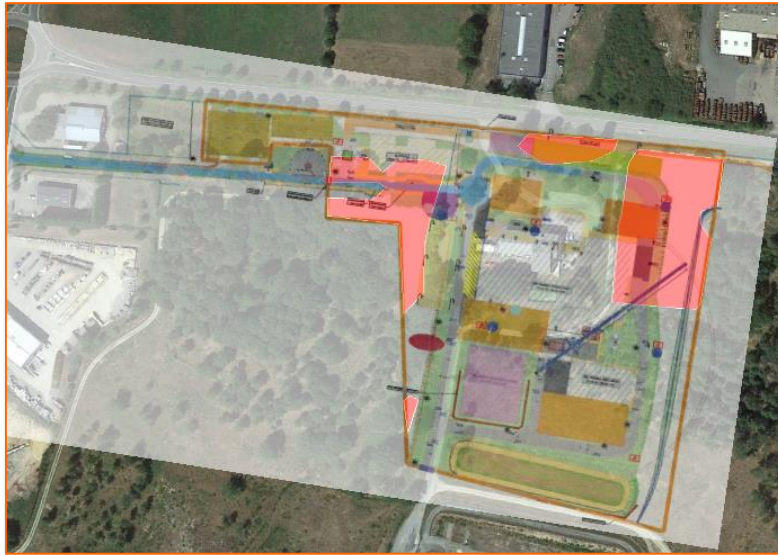


Figure 8 : Localisation des zones du chantier (en rouge) soumises à l'autorisation de défrichement

4.2. Demande de dérogation espèces et habitats protégés

4.2.1. Zones humides

La carte ci-dessus représente les zones humides identifiées sur la zone d'après la mise en parallèle des résultats des sondages pédologiques et des prospections flore et habitats qui a permis de mettre évidence les zones humides.



Figure 9 : Localisation des zones humides (en bleu) identifiées sur la zone du projet d'installation ATEF

ADDENDUM AU DOSSIER OPI0 : DIFFUSION NORMALE / UNRESTRICTED	Décembre 2023	Page : 14
Volume 1	Travaux préliminaires de l'installation ATEF Addendum au Dossier de Demande d'Autorisation Environnementale- Bessines-sur-Gartempe (87)	



Figure 10 : Superposition du périmètre de l'autorisation de dérogation avec le chantier du projet ATEF



Figure 11 : Localisation des zones du chantier (en rouge) soumises à l'autorisation de dérogation

4.2.2. Arbres à gîtes potentiels

Des arbres identifiés comme arbres à gîte potentiels pour les chiroptères ont été identifiés sur la future zone d'emprise des travaux.

Ces arbres sont la plupart du temps des arbres matures qui présentent soit des cavités, soit des écorces décollées, soit un enlèvement favorable pour le gîte des chiroptères mais également pour la nidification de plusieurs espèces d'oiseaux (espèces cavicoles de type mésanges, pics ou sittelles mais aussi espèces nichant dans les branches des arbres de haut jet) et pour la présence du Lucane cerf-volant (apprécie les cavités et les arbres matures mais également le lierre qui le camoufle vis-à-vis de ses prédateurs).

ADDENDUM AU DOSSIER OPI0 : DIFFUSION NORMALE / UNRESTRICTED	Décembre 2023	Page : 15
Volume 1	Travaux préliminaires de l'installation ATEF Addendum au Dossier de Demande d'Autorisation Environnementale- Bessines-sur-Gartempe (87)	



Figure 12 : Localisation des arbres à gîtes potentiels identifiés sur la zone du projet d'installation ATEF

Dans le DDAE, le planning des opérations sera le suivant :

- **Octobre 2023 :**
 - Abattage des arbres non-gîtes potentiels ;
 - Abattage d'un arbre gîte potentiel qui présente un risque pour la sécurité du personnel (en accord avec les services de l'Etat) ;
 - Accompagnement d'un naturaliste pour assurer le suivi des opérations d'abattage -> réalisation d'un compte rendu en fin d'abattage pour les besoins du suivi des dossiers réglementaires ;
 - Mise en défense des 12 arbres identifiés gîtes potentiel via la mise en œuvre d'un dispositif adapté (exemple d'un filet orange) ;
 - Définition de la gestion des grumes (bois mort, débité en stère et mis en pile. Autre, filière de valorisation).
- **Janvier 2024 :**
 - Surveillance des arbres à gîtes potentiels via un naturaliste dédié ;
 - Vérification visuelle des arbres et inspection avec un moyen adapté (endoscope, ...) ;
 - Identification des espèces concernées par arbre ;
 - Mise en œuvre d'une opération de défavorisation dédiée (clapet anti-retour, traitement des cavités...).
- **Juin 2024 (après obtention autorisation environnementale et conditions climatiques favorables) :**
 - Abattage des 12 arbres restant sur l'emprise du projet ;
 - Application du protocole identifié et proposé par le naturaliste dédié ;
 - Accompagnement d'un naturaliste pour assurer le suivi des opérations d'abattage.

ADDENDUM AU DOSSIER OPI0 : DIFFUSION NORMALE / UNRESTRICTED	Décembre 2023	Page : 16
Volume 1	Travaux préliminaires de l'installation ATEF Addendum au Dossier de Demande d'Autorisation Environnementale- Bessines-sur-Gartempe (87)	



Figure 13 : Localisation des arbres localisés sur le chantier (en rouge) soumis à l'autorisation de dérogation

4.3. Récapitulatif des points visés par la demande d'autorisation environnementale

La figure ci-dessous permet d'apprécier les zones dans le périmètre du chantier de l'installation ATEF où la réalisation des opérations ne nécessite pas l'obtention d'une décision prévue au I de l'article L.181-2 du code de l'environnement.



Figure 14 : Localisation des arbres à gîtes potentiels, des zones humides et des zones de défrichage

ADDENDUM AU DOSSIER OPI0 : DIFFUSION NORMALE / UNRESTRICTED	Décembre 2023	Page : 17
Volume 1	Travaux préliminaires de l'installation ATEF Addendum au Dossier de Demande d'Autorisation Environnementale- Bessines-sur-Gartempe (87)	



5. DESCRIPTIONS DES OPERATIONS ANTICIPEES DEMANDEES

Conformément à la Loi n°2020-1525 du 7 décembre 2020 d'accélération et de simplification de l'action publique (ASAP), le pétitionnaire souhaite porter à la connaissance du préfet et du public, la demande motivée de démarrage des opérations anticipées suivantes :

5.1. Opération anticipée 1 : Connexion à la Zone d'Activité Occitania de l'installation ATEF


Dénomination	Connexion à la voirie de la Zone d'Activité Occitania. Connexion au réseau de collecte des eaux pluviales de la Zone d'Activité Occitania.
Localisation	
Caractéristiques approximatives	Longueur : 50 m. Largeur : 10 m. Enduit de cure monocouche gravillonné en finition sur la couche de fondation.
Déroulement des opérations	Voirie Etudes géotechniques (réalisées). Levé détaillé et tracé du terrain. Décapage des terres végétales. Opérations de terrassement Compactage des sols. Nivellement du chemin. Pose de la couche de fondation. Pose de l'enduit de cure monocouche. Eaux pluviales Tranchée du collecteur des eaux pluviales. Pose de la conduite et du regard de visite. Connexion au réseau des eaux pluviales.
Procédure urbanisme	Aucune
Procédure (autre)	Demande de permission d'autorisation de voirie
Impact avec le dossier de demande d'autorisation environnementale	<input type="checkbox"/> Autorisation ICPE <input type="checkbox"/> Dérogation espèces et habitats protégés <input type="checkbox"/> Autorisation défrichement <input checked="" type="checkbox"/> Aucun
Calendrier prévisionnel	Mars-Avril 2024
Mesures associées	Mise en sécurité des arbres à gîte potentiel n°18 et n°19. Plan de circulation et de signalisation sur la ZA Occitania. Barrière d'accès chantier en bordure de ZA Occitania.

Tableau 1 : Opération anticipée 1 - Connexion à la ZA Occitania

ADDENDUM AU DOSSIER OPI0 : DIFFUSION NORMALE / UNRESTRICTED	Décembre 2023	Page : 18
Volume 1	Travaux préliminaires de l'installation ATEF Addendum au Dossier de Demande d'Autorisation Environnementale- Bessines-sur-Gartempe (87)	



5.2. Opération anticipée 2 : Réalisation de la voirie centrale de l'installation ATEF (nord-sud)


Dénomination	Réalisation de la voirie de circulation centrale.
Localisation	
Caractéristiques approximatives	Longueur : 220 m. Largeur : 10 m. Couche de gravier carrossable.
Déroulement des opérations	Etudes géotechniques (réalisées). Levé détaillé et tracé du terrain. Opérations de terrassement Compactage des sols. Nivellement du chemin. Pose de la couche gravier carrossable.
Procédure urbanisme	Aucune
Procédure (autre)	Installation sur domaine privée – pas d'autorisation identifiée
Impact avec le dossier de demande d'autorisation environnementale	<input type="checkbox"/> Autorisation ICPE <input type="checkbox"/> Dérogation espèces et habitats protégés <input type="checkbox"/> Autorisation défrichement <input checked="" type="checkbox"/> Aucun
Calendrier prévisionnel	Avril 2024
Mesures associées	Mise en sécurité des arbres à gîte potentiel n°3, n°4 et n°7. Mise en défens (barrières) à proximité des zones humides. Gestion des terres excavées pour limiter les espèces invasives.

Tableau 2 : Opération anticipée 2 – Réalisation de la voirie centrale de l'installation ATEF (nord-sud)



5.3. Opération anticipée 3 : Passages des réseaux des utilités

Dénomination	Connexions et passages des réseaux utilités (télécom, eau usée).
Localisation	
Caractéristiques approximatives	<p>Le raccordement au réseau d'assainissement public se fera depuis la conduite de refoulement sur la RD711 et longera la voirie côté nord jusqu'au croisement du Gamm Vert.</p> <p>Une fibre optique nécessaire au fonctionnement du chantier sera raccordée au réseau de fibre optique Orange existant au nord de la RD711.</p>
Déroulement des opérations	<p>Eau usée Pose d'une canalisation de refoulement en tranchée et forage dirigé avec regards de visite.</p> <p>Télécom Non défini</p>
Procédure urbanisme	Aucune
Procédure (autre)	<p>Demande de branchement au réseau d'assainissement collectif.</p> <p>Demande de branchement au réseau fibre.</p>
Impact avec le dossier de demande d'autorisation environnementale	<p><input type="checkbox"/> Autorisation ICPE</p> <p><input type="checkbox"/> Dérogation espèces et habitats protégés</p> <p><input type="checkbox"/> Autorisation défrichement</p> <p><input checked="" type="checkbox"/> Aucun</p>
Calendrier prévisionnel	Mars 2024
Mesures associées	Aucune

Tableau 3 : Opération anticipée 3 – Passage des réseaux des utilités



5.4. Opération anticipée 4 : Installation de la base vie du chantier de l'installation ATEF


Dénomination	Installation de la base vie du chantier de l'installation ATEF
Localisation	
Caractéristiques approximatives	Surface d'implantation de la base vie : 700 à 800 m ² (sur plusieurs niveaux). Modules : vestiaires, douches, toilettes, locaux techniques, salles de réunion, bureaux, réfectoire.
Déroulement des opérations	Etudes géotechniques (réalisées). Levé détaillé et tracé de la base de vie. Opérations de terrassement. Compactage des sols. Nivellement de la surface d'accueil. Piquetage pour le raccordement des utilités. Installation des plots béton. Installation des modules.
Procédure urbanisme	Aucune
Procédure (autre)	Installation sur domaine privée – pas d'autorisation identifiée
Impact avec le dossier de demande d'autorisation environnementale	<input type="checkbox"/> Autorisation ICPE <input type="checkbox"/> Dérogation espèces et habitats protégés <input type="checkbox"/> Autorisation défrichement <input checked="" type="checkbox"/> Aucun
Calendrier prévisionnel	Avril 2024
Mesures associées	Mise en sécurité des arbres à gîte potentiel n°3 et n°4. Mise en défens (barrières) à proximité des zones humides. Gestion des terres excavées pour limiter les espèces invasives.

Tableau 4 : Opération anticipée 4 – Installation de la base vie du chantier de l'installation ATEF



5.5. Opération anticipée 5 : Création du bassin EP ATEF


Dénomination	Création du bassin des eaux pluviales de l'installation ATEF.
Localisation	
Caractéristiques approximatives	Volume du bassin : 1500m ³ . Longueur : 100 m. Largeur : 20 m. Profondeur : ≥ 2 m.
Déroulement des opérations	Terrassement du bassin. Mise œuvre en tranchée des collecteurs de collecte des eaux pluviales. Pose des regards de visite sur les réseaux de collecte des eaux pluviales. Pose des regards avaloir et grilles pour la captation des eaux de ruissellement. Construction de l'ouvrage déversoir avec voile siphonide. Mise en œuvre d'une étanchéité du bassin avec ancrage, géotextile, membrane PEHD, évent, échelle souple Pose des dispositifs de protection pour la biodiversité.
Procédure urbanisme	Déclaration préalable – CERFA 13404*11
Procédure (autre)	Aucune
Impact avec le dossier de demande d'autorisation environnementale	<input type="checkbox"/> Autorisation ICPE <input type="checkbox"/> Dérogation espèces et habitats protégés <input type="checkbox"/> Autorisation défrichement <input checked="" type="checkbox"/> Aucun
Calendrier prévisionnel	Avril - Mai 2024
Mesures associées	Contrôle radiologique des terres excavées. Gestion des terres excavées pour limiter les espèces invasives. Pose d'un dispositif type « rampe » pour animaux et amphibiens.

Tableau 5 : Opération anticipée 5 – Création du bassin EP ATEF



6. CONCLUSIONS

Le pétitionnaire conclut, sur la base des éléments portés à la connaissance du préfet et du public, que sa demande motivée de démarrage de certains travaux préliminaires nécessaires au chantier de construction de l'installation ATEF de manière anticipée est conforme à la dérogation prévue à l'article L181-30 du code de l'Urbanisme.

Le pétitionnaire précise que les travaux préliminaires pourront démarrer à la fin de l'enquête publique et après délivrance des autorisations demandées ad hoc.

ADDENDUM AU DOSSIER OPI0 : DIFFUSION NORMALE / UNRESTRICTED	Décembre 2023	Page : 23
Volume 1	Travaux préliminaires de l'installation ATEF Addendum au Dossier de Demande d'Autorisation Environnementale- Bessines-sur-Gartempe (87)	

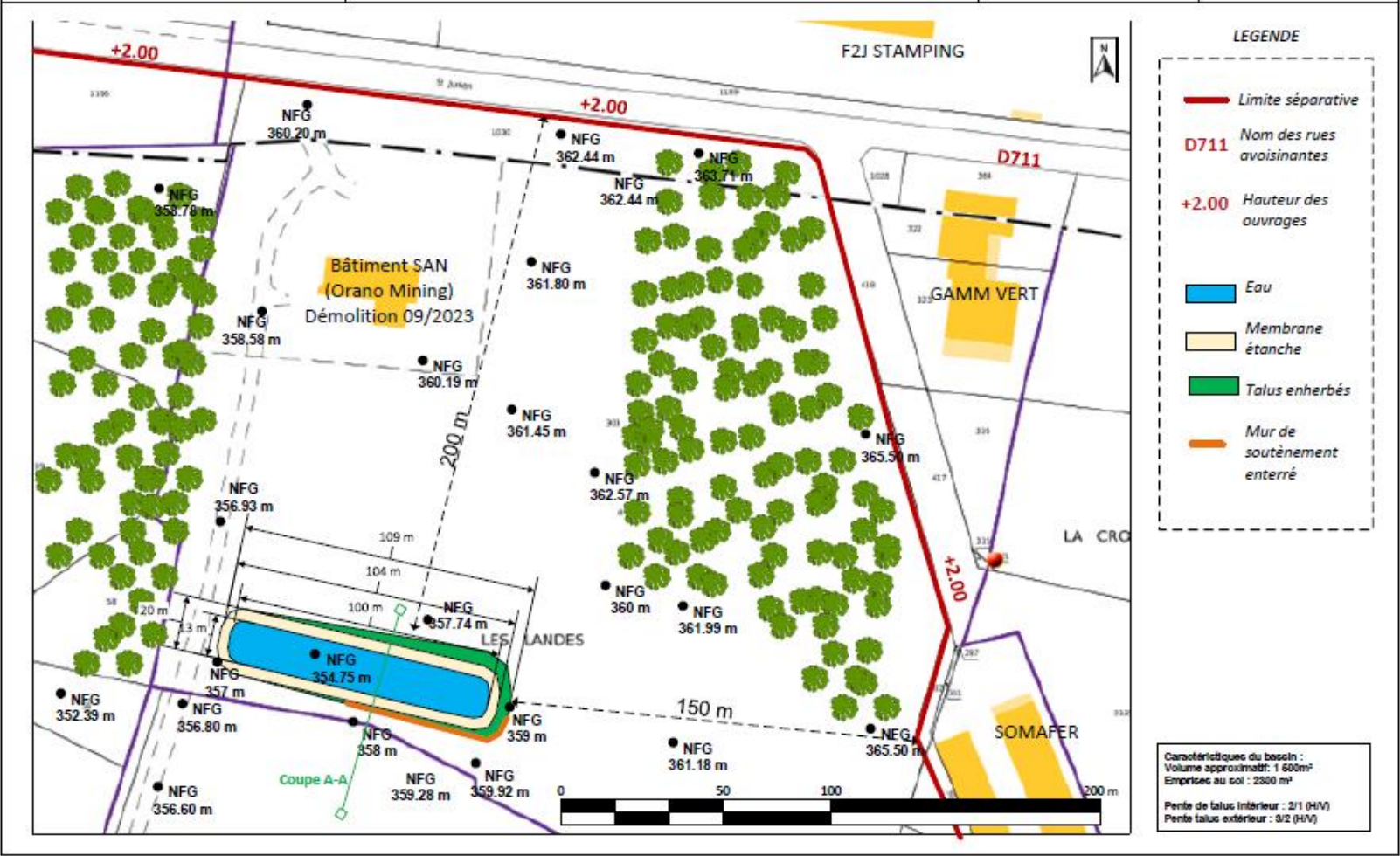


Annexe A – Croquis plan coté du bassin EP ATEF

ADDENDUM AU DOSSIER OPI0 : DIFFUSION NORMALE / UNRESTRICTED	Décembre 2023	Page : 24
Volume 1	Travaux préliminaires de l'installation ATEF Addendum au Dossier de Demande d'Autorisation Environnementale- Bessines-sur-Gartempe (87)	



DP10. Croquis plan coté	Demandeur Orano Med Bessines	Parcelle 000 AB 303	
Bassin Eaux Pluviales Installation ATEF	Adresse du projet d'aménagement Zone d'Activité Occitania - Bessines sur Gartempe - 87250	Réalisé par Orano Med	



ADDENDUM AU DOSSIER OPIO : DIFFUSION NORMALE / UNRESTRICTED	Décembre 2023	Page : 25
Volume 1	Travaux préliminaires de l'installation ATEF Addendum au Dossier de Demande d'Autorisation Environnementale- Bessines-sur-Gartempe (87)	



ADDENDUM AU DOSSIER OPI0 : DIFFUSION NORMALE / UNRESTRICTED	Décembre 2023	Page : 26
Volume 1	Travaux préliminaires de l'installation ATEF Addendum au Dossier de Demande d'Autorisation Environnementale- Bessines-sur-Gartempe (87)	